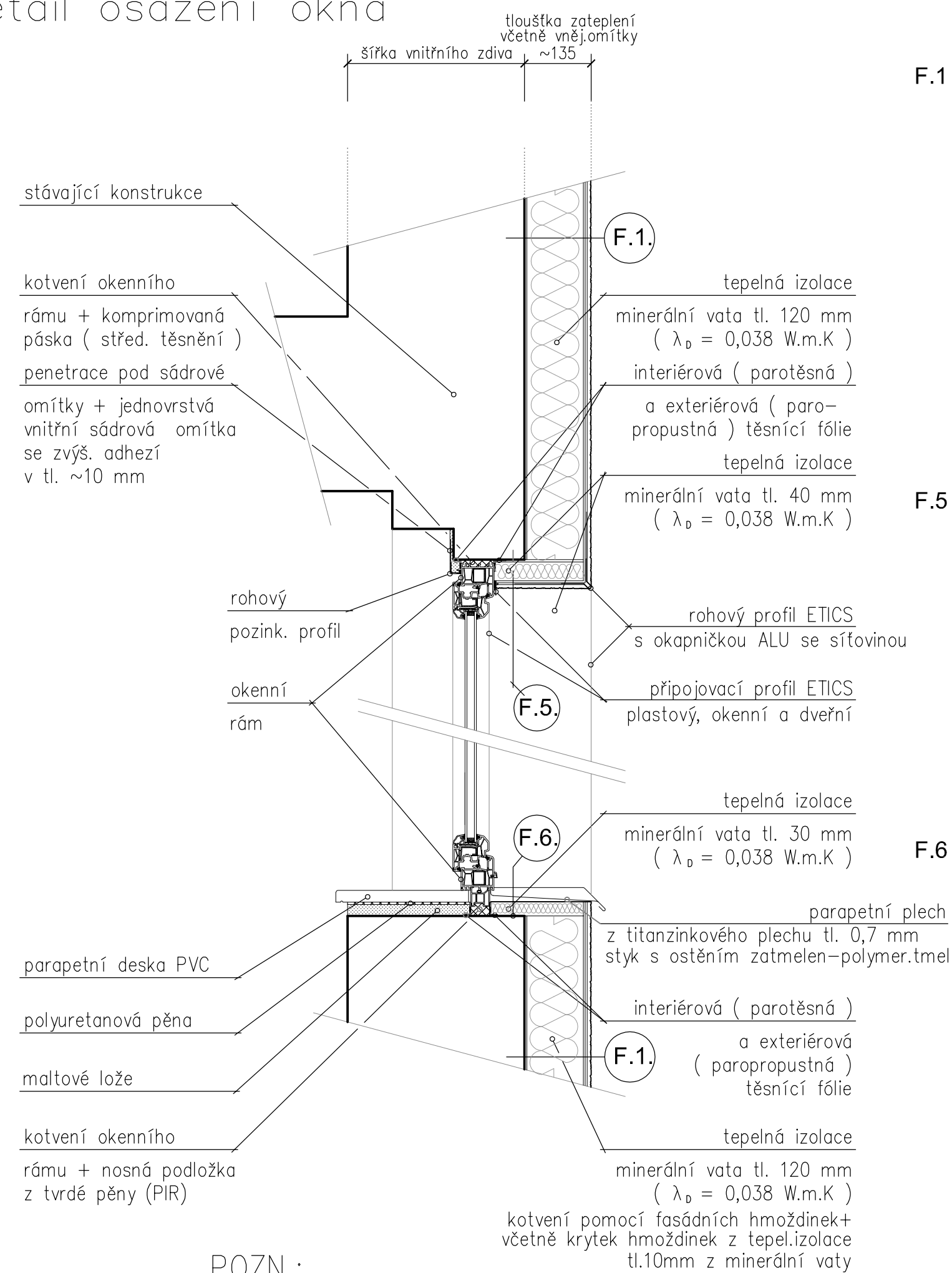


Zateplení budovy – pavilon A, Revitalizace nemocnice v Sokolově

Detaily – detail osazení okna / detail oplechování u zateplení Lékárny, 1:100 (1:10)

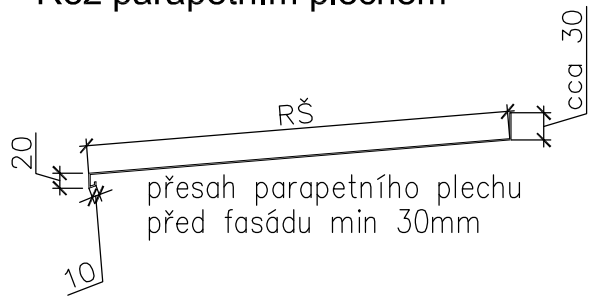
Detail osazení okna



POZN.:

- každé okno bude zatmelené ve styku s ostěním polymerovým tmelem po obvodě, zatmelený bude i styk parapetního plechu s ostěním
- každý parapetní plech bude připojen pomocí parapetního připojovacího profilu
- parapetní plechy jsou v ploše lepené
- každá fasádní hmoždinka bude opatřená krytem hmoždinky z tepelné izolace v tl.10mm z minerální vaty ( λ = 0,038 W.m.K ) – platí pro celý kontaktní zateplovací systém

Řez parapetním plechem



F.1 Obvodová stěna - certifikovaný systém ETICS :  
Hlavní plocha fasády na stávajícím obvodovém zdivu :

- (F.1)
- tl.4mm – nově navržená silikátová jemnozrná paropropustná probarvená omítka ( barva střední sytosti )
  - nově navržený základní nátěr pro vyrovnání nasákavosti podkladu a zajištění přilnavosti následně nanášených vnějších povrchových úprav
  - tl.3mm – nově navržená výztužná vrstva ze stěrkové paropropustné hmoty na bázi cementu
  - nově navržená armovací mřížka
  - tl.2mm – nově navržená vyrovnávací vrstva ze stěrkové paropropustné hmoty na bázi cementu
  - tl.120mm – nově navržená tepelná izolace z minerální vaty ( λ = 0,038 W/mK ) přikotvení pomocí pomocí talířových hmoždinek + krytky hmoždinek ( 6 ks/m2 )
  - počet a rozmístění kotev dle technolog.postupu výrobce a v souladu s platnou ČSN
  - tl.3mm – nově navržená lepicí hmota ze stěrkové paropropustné hmoty na bázi cementu
  - nově navržený penetrační nátěr pro vyrovnání nasákavosti podkladu a zajištění přilnavosti následně nanášených vrstev
  - stávající zdivo s vnější omítkou /smíšené cihelné zdivo/ bude tlakově umyté a zbavené nečistot
  - stávající vnitřní omítka

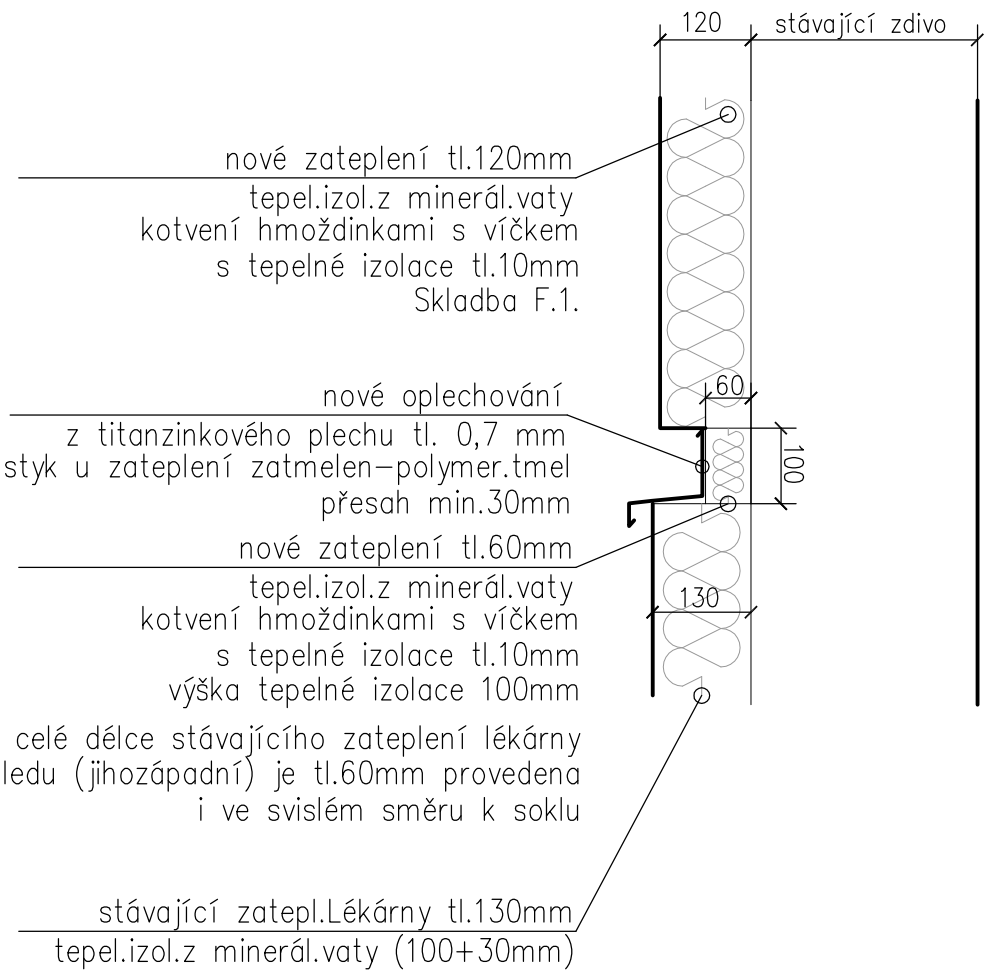
F.5 Nadpraží a ostění otvorových prvků - certifikovaný systém ETICS :

- (F.5)
- tl.4mm – nově navržená silikátová(hlavní fasáda) / silikonová(oblast soklu) jemnozrná paropropust.probarvená omítka ( barva střední sytosti )
  - nově navržený základní nátěr pro vyrovnání nasákavosti podkladu a zajištění přilnavosti následně nanášených vnějších povrchových úprav
  - tl.3mm – nově navržená výztužná vrstva ze stěrkové paropropustné hmoty na bázi cementu
  - nově navržená armovací mřížka
  - tl.2mm – nově navržená vyrovnávací vrstva ze stěrkové paropropustné hmoty na bázi cementu
  - tl.40mm – nově navržená tepelná izolace z minerální vaty ( λ = 0,038 W/mK ) přikotvení pomocí kotvení lepením
  - počet a rozmístění kotev dle technolog.postupu výrobce a v souladu s platnou ČSN
  - tl.3mm – nově navržená lepicí hmota ze stěrkové paropropustné hmoty na bázi cementu
  - nově navržený penetrační nátěr pro vyrovnání nasákavosti podkladu a zajištění přilnavosti následně nanášených vrstev
  - stávající zdivo s vnější omítkou /smíšené cihelné zdivo/ bude tlakově umyté a zbavené nečistot

F.6 Parapety okenních otvorů - certifikovaný systém ETICS :

- (F.6)
- tl.0,7mm – nově navržený parapetní plech z titanizinkového plechu
  - kotvení – pomocí plastické stěrkové lepicí a těsnící hmoty + příponky
  - tl.3mm – nově navržená výztužná vrstva ze stěrkové paropropustné hmoty na bázi cementu
  - nově navržená armovací mřížka
  - tl.2mm – nově navržená vyrovnávací vrstva ze stěrkové paropropustné hmoty na bázi cementu
  - tl.40mm – nově navržená tepelná izolace z minerální vaty ( λ = 0,038 W/mK ) kotvení lepením v ploše
  - kotvení dle technolog.postupu výrobce a v souladu s platnou ČSN
  - tl.3mm – nově navržená lepicí hmota ze stěrkové paropropustné hmoty na bázi cementu
  - nově navržený penetrační nátěr pro vyrovnání nasákavosti podkladu a zajištění přilnavosti následně nanášených vrstev
  - stávající zdivo /smíšené cihelné zdivo/ bude tlakově umyté a zbavené nečistot
  - stávající parapetní plech – u všech oken bude odstraněn

Detail oplechování u zateplení Lékárny



tl.zateplení je po celé délce stávajícího zateplení lékárny u bočního pohledu (jihozápadní) je tl.60mm provedena i ve svislém směru k soklu

ZMĚNA 05/2022

Ateliér : Ostrov, Staré nám. 53	Projektant : Ing. Olga Novotná
AIP : Ing. Pavel Borák	Kreslil : HP DesignJet
Ved. proj. : Ing. Pavel Borák	Kontroloval : Ing. Anton Jurica
Investor : Karlovarský kraj	Místo stavby : Sokolov

Akce : Zateplení budovy - Pavilon A Revitalizace nemocnice v Sokolově Slovenská ul. 545, Sokolov		
Charakter stavby : Stavební úpravy		
Stupeň PD : PD změna stavby před dokončením		
Objekt : Pavilon A		
Výkres : Detaily		

Ateliér Ostrov : Staré náměstí 53 , 363 01 Ostrov tel. 353 844 402, 353 616 070, fax. 353 633 280	Ateliér Sokolov : Křížová 121 , 356 01 Sokolov tel. 352 624 093, 352 603 455, fax. 352 624 093

Datum : 05/2022	Číslo paré :
Zakázka č. : 01/11-(A)	
Formát : A4	
Měřítko : 1:100	

Číslo výkresu : 01/11-(A)-D.1.1. - 12
---------------------------------------